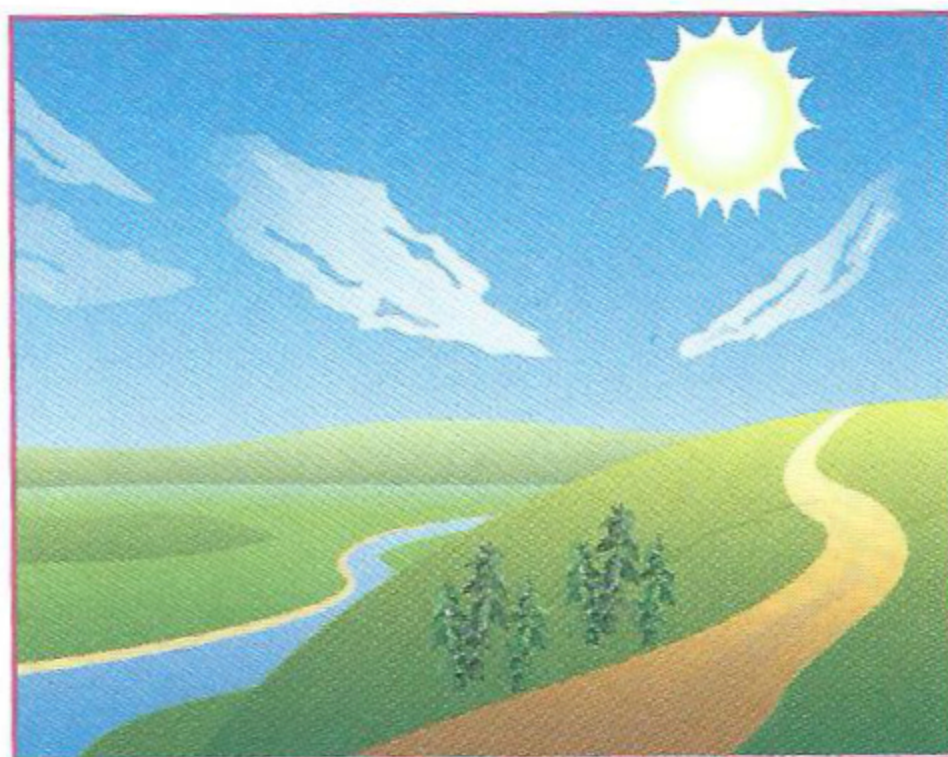
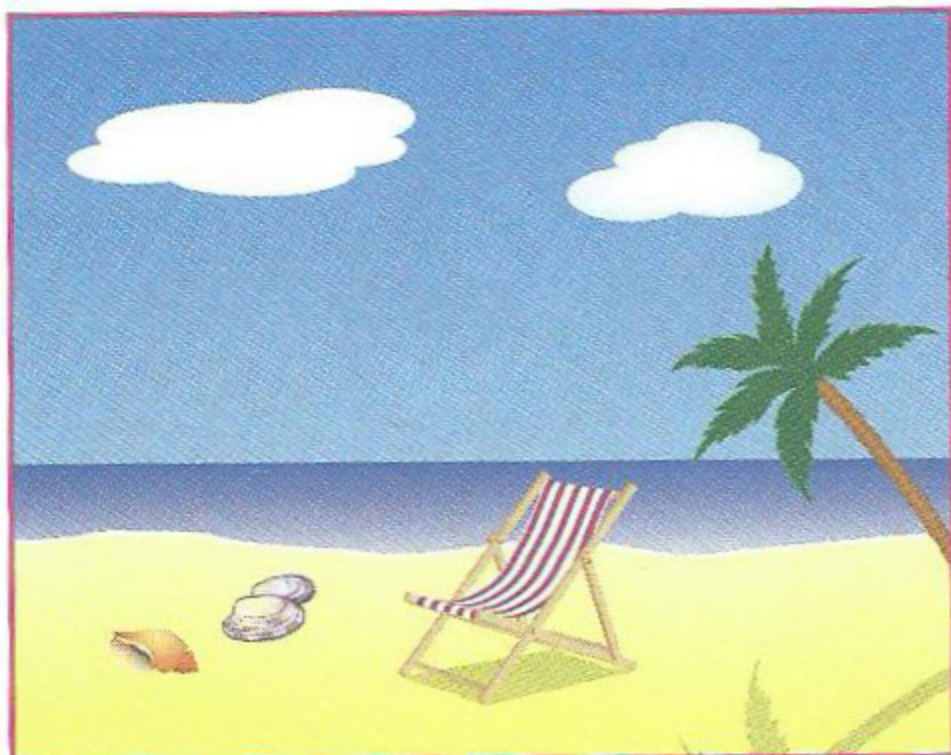


Ćwiczenie trudnych artykulacyjnie głosek w wyrazach

1. Połącz elementy na obrazkach z odpowiednimi wyrazami:

- plaża
- rzeka
- morze
- słońeczko



- muszelka
- leżak
- ścieżka
- pokrzywy

2. Połącz elementy na obrazkach z odpowiednimi wyrazami:

- szofer
- puszcza
- szosa
- grzyby



- deszcz
- szyszki
- kałuża
- drzewa